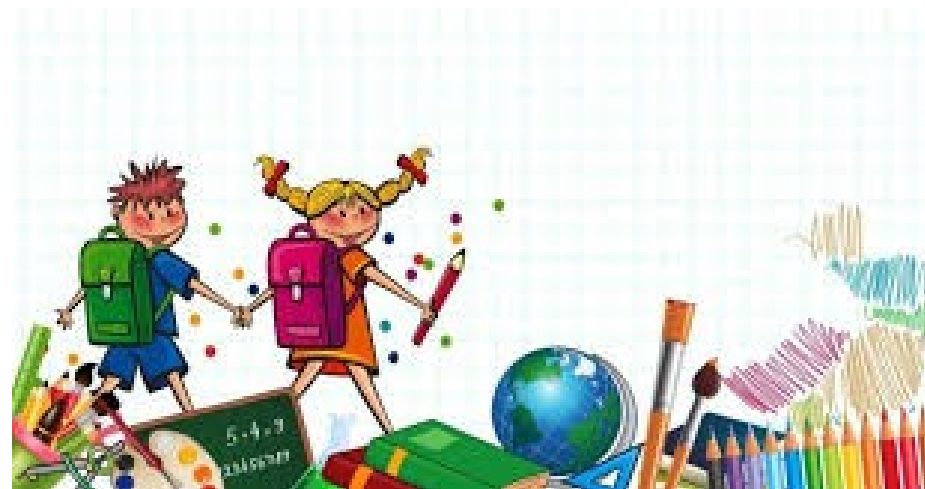


Vážení rodiče,  
pokud zvažujete **odklad povinné školní docházky** u vašeho dítěte, je potřeba s žádostí o přijetí dítěte k základnímu vzdělávání doložit:



- závěr z vyšetření z pedagogicko – psychologické poradny,
- doporučení od dětského lékaře (popř. klinického psychologa).

Do pedagogicko – psychologické poradny je nutné se objednat co nejdříve z důvodu delší čekací doby.

Odkazy na pedagogicko – psychologické poradny na Kladně:

<http://www.pppstredoceska.cz/>

<https://ppporadna.cz/>

<http://www.spzkolobezka.cz/>